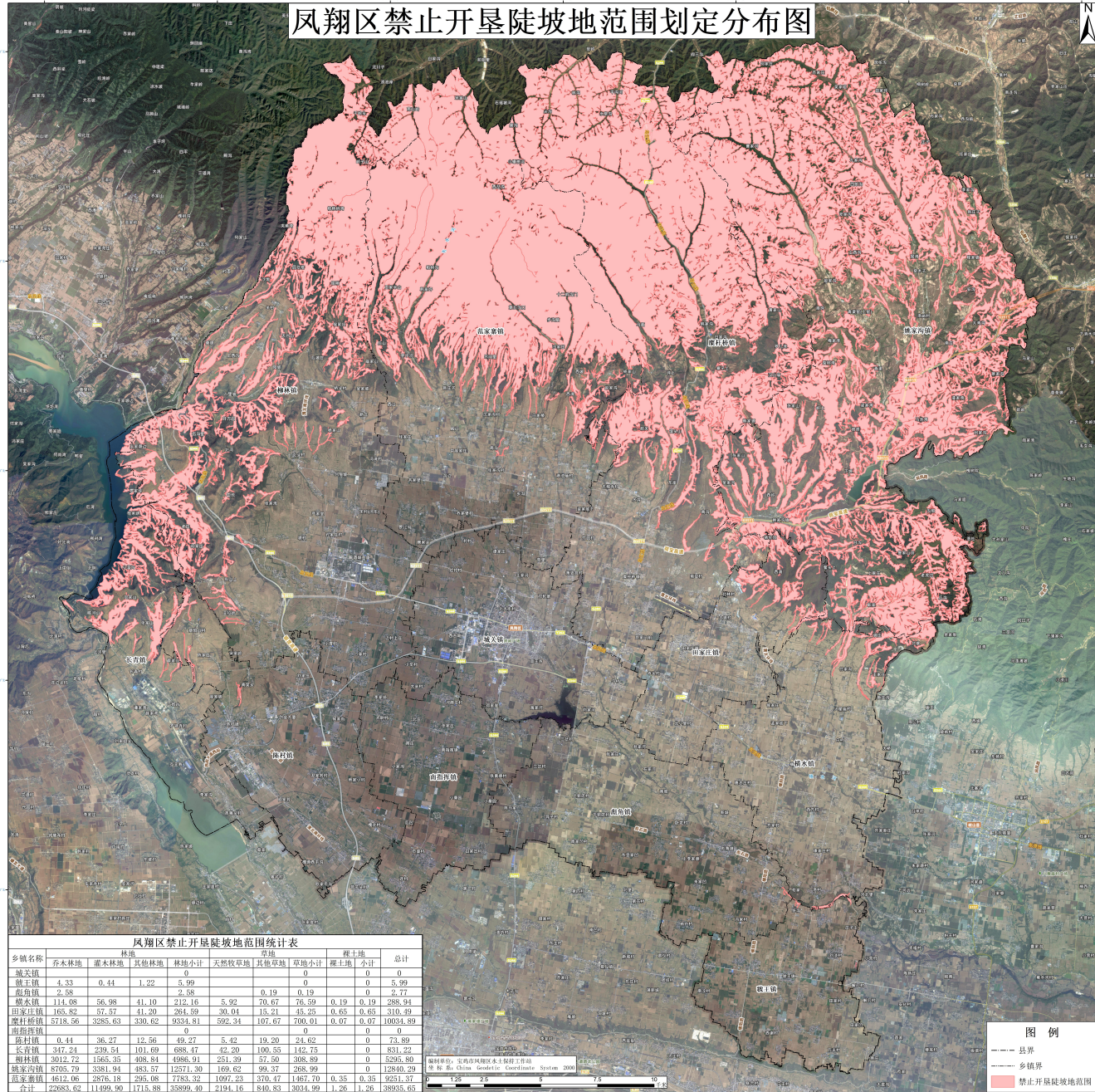


# 凤翔区禁止开垦陡坡地范围划定分布图



**凤翔区禁止开垦陡坡地范围统计表**

乡镇名称	林地						草地			裸土地		总计
	乔木林地	灌木林地	其他林地	林地小计	天然牧草地	其他草地	草地小计	裸土地	小计			
城关镇				0			0	0	0	0		
陈村镇	4.33	0.44	1.22	5.99			0	0	5.99			
陈家庄镇	2.88		2.88				0.19	0.19	0	2.77		
陈水镇	114.08	56.98	41.10	212.16	5.92	70.67	76.59	0.19	0.19	288.94		
田家庄镇	165.82	57.57	41.30	264.59	30.04	15.21	45.25	0.65	0.65	310.49		
糜杆桥镇	5718.56	3285.63	330.62	9334.81	592.34	107.67	700.01	0.07	0.07	10034.89		
南河镇				0			0	0	0			
陈村镇	0.44	36.27	12.56	49.27	5.42	19.50	24.62	0	73.89			
长青镇	317.24	239.51	101.69	658.47	72.20	199.55	142.75	0	831.22			
柳林镇	3912.72	1565.55	498.84	4988.11	251.09	57.50	308.89	0	5265.80			
姚家沟镇	8705.79	3381.94	483.57	12571.30	169.62	99.37	268.99	0	12840.29			
范家营镇	4612.06	2876.18	295.08	7783.32	1097.23	370.47	1467.70	0.35	35	9251.37		
合计	22683.62	11499.90	1715.93	35899.40	2194.16	810.83	3004.99	1.26	1.26	38935.65		

**图例**

- 县界
- 乡镇界
- 禁止开垦陡坡地范围